

# COSE di CASA

N. 4 - APRILE 2011 € 2,00

il mensile per vivere meglio la casa

## I SALONI DI MILANO:

- 50 anni di design
- in anteprima, nuovi mobili e lampade

## In soggiorno:

- 3 zone arredate in modo funzionale
- le cucine integrate nell'ambiente

## In camera:

- i letti tessili
- la cabina armadio

Tre soluzioni per rinnovare il bagno

Come scegliere i colori

In una casa unifamiliare, comfort migliorato e riduzione dei consumi



# BIANCHI VOLUMI

Immerso nel verde, il fabbricato a un solo piano è uno spazio pieno di luce, anche grazie alla preponderante presenza di finiture chiare. Caratteristiche costruttive e impianti sono pensati per il risparmio energetico.

La zona giorno, che ingloba living, pranzo e cucina, è un unico grande ambiente disposto a U, con portefinestre scorrevoli affacciate sul giardino. Il divano dalla base in acciaio è il modello Wall2 di Piero Lissoni per Living Divani; poltrona e pouf appartengono alla collezione Zoe di Verzelloni. Al tavolino realizzato artigianalmente in laccato lucido è affiancata una madia nella stessa finitura, serie Boxes di Porro. Diversi i punti luce: sulla parete del soggiorno i parallelepipedi luminosi Toy in vetro satinato sono di Panzeri; stessa produzione per la coppia di sospensioni sopra il tavolo, con paralumi in cuoio rigenerato (Debut, collezione Almini). Le sculture in terracotta e marmo sono di Aurelio Nordera.



## Separata da una penisola

Gli ambienti giorno si articolano in due luminosi volumi che si intersecano nello spazio comune dedicato al pranzo: illuminato da una coppia di sospensioni con eleganti diffusori cilindrici, il tavolo ha struttura in metallo laccato ed è completato da sedie in acciaio cromato. Una penisola, sfruttata sia come piano di lavoro sia come bancone snack, divide il living dall'area operativa della cucina. Questa è organizzata su tre lati e prevede una serie di pensili sulla parete di fondo, mentre sull'altra una lunga mensola aggiunge superficie d'appoggio bilanciando l'equilibrio tra pieni e vuoti; sopra, perfettamente mimetizzato, uno split dell'impianto di climatizzazione. A soffitto sono installati plafoni cilindrici a risparmio energetico con lampade fluorescenti.

**La cucina** in laccato opaco di Key® è in parte schermata da una penisola, attrezzata con sgabelli dalla struttura in metallo (Spindle di Porro). Stessa collezione per le sedie abbinata al tavolo Ram, sempre di Porro, con piano in cristallo bianco; il vassoio verde Girotondo è di Alessi. Per la climatizzazione, lo split di design Emura di Daikin con tecnologia Inverter consente un risparmio energetico del 30%. Le luci a soffitto sono di TLB.



**La zona giorno,** con le sue superfici bianche, è lo sfondo ideale per fare risaltare le opere d'arte a parete. Alcune, ispirate alla Pop Art, raffigurano diverse interpretazioni della Fiat 500 e sono di Cesare Tonolli, come anche quella vicino alla zona pranzo, con la scritta White in bianco e nero.

### Pop Art, l'arte prodotta in serie

Tra le più importanti correnti artistiche del dopoguerra, esordì in Gran Bretagna a fine anni '50 per svilupparsi soprattutto negli Usa. La Pop (Popular) Art definisce una forma d'arte che mira a restituire in modo immediato aspetti tipici della società e del quotidiano: prodotti di largo consumo, oggetti d'uso comune, personaggi di cinema e tv, immagini di cartelloni pubblicitari, insegne, foto di giornali. In netta contrapposizione con l'intellettualismo di altre forme artistiche, si appropria di oggetti e miti della società moderna raccontandola con atteggiamento disincantato, ironico e dissacrante, soltanto all'apparenza celebrativo.



## Classico rivisitato con sobria eleganza

Raffinata nella sua essenzialità, la camera matrimoniale concentra arredo ed elementi decorativi su un'unica parete. Contraddistinto da una testiera in pelle imbottita, il letto dalle linee squadrate ha un rivestimento trapuntato, rilettura moderna

del tradizionale capitonné. È completato lateralmente da un modulo integrato opzionale, che lo valorizza e fa da sfondo al tavolino. A parete un maxidecoro floreale su carta da parati aggiunge all'insieme una nota di ricercata semplicità.

### In total white

Tutte le finiture della casa sono bianche: pareti e soffitti, infissi in alluminio verniciato e resina spatolata a terra fanno così apparire più ampio lo spazio, dando un effetto di maggiore profondità. E per enfatizzare ulteriormente i volumi, sono laccate in questa tinta anche le superfici dei mobili in legno o vetro e degli apparecchi illuminanti. Il bianco rappresenta la luminosità e la luce stessa, che da un punto di vista scientifico è creata dall'unione dei colori primari dello spettro elettromagnetico (rosso, giallo, blu): al passaggio attraverso un prisma di cristallo si scompone infatti nelle tinte di cui è costituita.



**La camera matrimoniale** beneficia dell'accesso diretto al giardino; un morbido tendaggio scuro lo scherma alla vista. Unico altro punto di colore nell'ambiente è il disegno floreale della tappezzeria, una carta vinilica con retro in tessuto-non tessuto della serie Calle di Wall & decò. Il letto imbottito è il modello Alfa di Zanotta.

**Nel bagno** le pareti sono tinteggiate con idropittura, senza rivestimento in piastrelle; a terra, resina spatolata come nel resto della casa. Di Rapsel il lavabo in ceramica bianca. La zona notte prevede anche una seconda camera, adibita a studio, dove la poltrona Sacco di Zanotta crea un piccolo angolo relax.

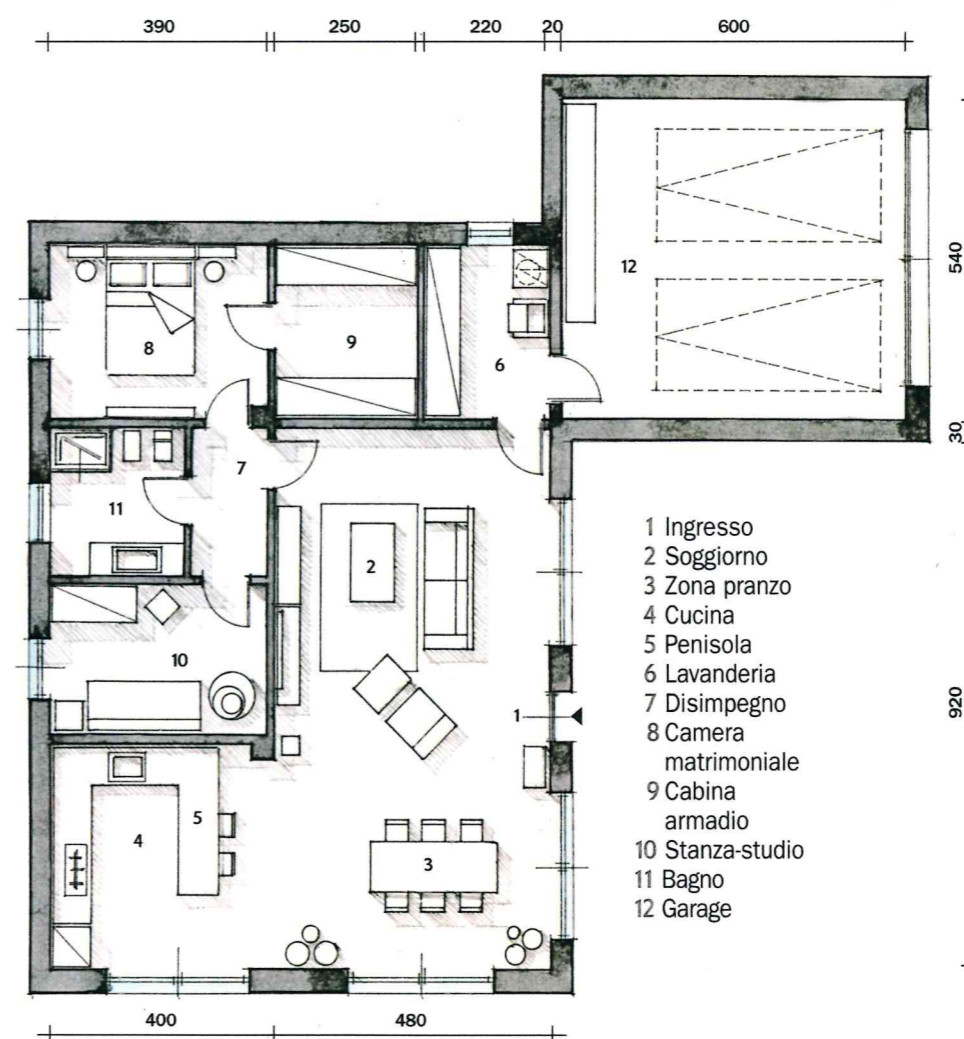
## DOPPIE APERTURE

Gli interni, di circa 110 mq, sono progettati con una **zona giorno open space**, che occupa oltre la metà del corpo principale del fabbricato, quello a **pianta spiccatamente rettangolare**.

- Alla cucina, aperta su pranzo e living, è riservato l'ambiente d'angolo, mentre il soggiorno gode di una **doppia esposizione** con aperture sull'esterno.
- Nell'appartamento è presente

**anche una lavanderia**, collegata al grande locale a uso garage che si trova in un blocco differente della costruzione, di altezza inferiore.

- L'area notte, che si sviluppa anch'essa a forma di elle, consta infine di un **bagno interposto fra due camere**, di cui una attrezzata con cabina armadio in un vano a sé stante e l'altra utilizzata principalmente come studio.



- 1 Ingresso
- 2 Soggiorno
- 3 Zona pranzo
- 4 Cucina
- 5 Penisola
- 6 Lavanderia
- 7 Disimpegno
- 8 Camera matrimoniale
- 9 Cabina armadio
- 10 Stanza-studio
- 11 Bagno
- 12 Garage

Progetto: architetto Davide Basilli, Mantova  
Tel. 0376/328070, db.design@tin.it  
Foto di Adriano Pecchio

- Indirizzi**
- Alessi, www.alessi.it, Tel. 0323/868611
  - Aurelio Nordera, www.aurelionordera.it, aurelionordera@virgilio.it
  - Cesare Tonolli, www.cesaretonolli.com, cesare.tonolli@libero.it
  - Daikin, www.daikin.it, Tel. 800/770066
  - Key®, www.keysbabo.com, Tel. 0445/864577
  - Living Divani, www.livingdivani.it, Tel. 031/630954
  - Panzeri, www.panzeri.it, Tel. 039/2497483
  - Porro, www.porro.it, Tel. 031/783266
  - Rapsel, www.rapsel.it, Tel. 02/3355981
  - TLB, www.tlb-lighting.com, Tel. 06/71289584
  - Verzelli, www.verzelli.it, Tel. 0521/648111
  - Wall and decò, www.wallanddeco.com, Tel. 0544/91801
  - Zanotta, www.zanotta.it, Tel. 0362/4981

### Impianti a risparmio energetico

La costruzione prevede infissi, pareti e solai con particolari caratteristiche di isolamento termico. Per quanto riguarda i muri, sono costituiti da speciali doppi pannelli strutturali di polistirene espanso ad alta densità, uniti e distanziati tra loro da tralci metallici che costituiscono l'armatura del calcestruzzo gettato al loro interno. L'impianto di riscaldamento, con caldaia a condensazione dall'elevato rendimento, è del tipo a pavimento, con pannelli radianti a bassa temperatura, che riduce notevolmente i consumi energetici; all'unità bollitore sono inoltre collegati pannelli solari per la produzione di acqua calda sanitaria. La tecnologia a microprocessore permette, oltre a un ottimale controllo delle temperature, anche la gestione a distanza. Infine, per l'elettricità c'è anche un impianto fotovoltaico, con pannelli a film sottile integrati nel tetto piano e non visibili al livello terra da nessuna angolazione.